



ASUNTO OY HELSINGIN
SAMOANHEIKKI
Myyntiesite



"Samoaanheikki on Vartten ensimmäinen Hitas-asuntokohde. Saimme suunnitella upealle sijainnille laadukkaita ja kohtuuhintaisia asuntoja."



Harri Koho

Varatoimitusjohtaja, Varte Oy

Varte-konserni on yksi Suomen merkittävimmistä perheomistuksessa olevista talonrakennusalan yrityksistä.

Olemme kokenut talonrakentaja ja asunto-tuottaja. Varte-konserniin kuuluu Varte Oy, Varte Lahti Oy ja Varte Lappeenranta Oy. Olemme toimineet jo vuodesta 1995 asti.

Vahvuutemme on monipuolinen osaaminen. Olemme rakentaneet monenlaisia hankkeita:

asuinkerrostaloja, toimitiloja, korjausrakentamis- ja teollisuuskohteita sekä erityisosaamista vaativia julkisia rakennuksia, kuten kouluja ja päiväkoteja.

Käytössämme on ISO 9001:2015 sertifikaatin mukainen laatujärjestelmä, joka on toiminnamme laadun tae. Päämäärämme kaikessa toiminnassamme on, että asiakkaamme ovat tyytyväisiä saamansa palvelun laatuun. Tyytyväinen asiakas on meille paras kiitos työstämme.



Urbaania elämää meren äärellä Samoanheikissä

Asunto Oy Helsingin Samoanheikki | Samoankuja 2, 00220 Helsinki

Asunto Oy Helsingin Samoanheikki on uusi Hitas-yhtiö, joka rakennetaan Helsingin eteläiseen kantakaupunkiin Jätkäsaareen, Samoankujan ja Atlantin-kadun kulmaan.

Upea sijainti kantakaupungin uudella asuinalueella kaupungin sykkeessä. Raitiovaunulla koko Helsingin keskusta on aivan ulottuvillasi.

Nauti elämisestä huolella suunnitellussa kodissa, joka rakennetaan korkealla ammattitaidolla. Rakennamme pikkuisen parempia taloja!

Tervetuloa Samoanheikkiin!



Jätkäsaaren sykkeessä kantakaupungissa

Urbaani ja merellinen jätkäsaari tulee tarjoamaan upean asuinympäristön. Jätkäsaari henkii jo nyt kantakaupungin fiilistä raitiovaunuineen, kivijalkakahviloineen ja vehreine puistoalueineen – kiehtovaa arkkitehtuuria unohtamatta. Jätkäsaaren lävitse kulkeva Hyväntoivonpuisto tarjoaa rauhallisen paikan nauttia luonnosta ja tunnetun Länsisataman läheisyys tarjoaa tien meriteitä pitkin maailmalle. Melkinlaituria vastapäätä sijaitsevalle alueelle on lisäksi suunnitteilla tapahtuma- ja liikuntakeskus sekä kelluva uimala, jotka tarjoavat kulttuurin nälkään ja vapaa-aikaan hienoja kokemuksia.



Havainnekuva on taiteilijan näkemys.



*Kaikissa
asunnoissa on
lasitetut parvekkeet*



Kotoisan urbaania elämää

Asunto Oy Helsingin Samoanheikki on komea 7-kerroksinen Hitas-asuintalo, joka rakennetaan Jätkäsaareen keskeiselle sijainnille. Taloon rakennetaan yhteensä 45 uutta Hitas-asuntoa lähes meren äärelle. Asuntoja on suunniteltu huolella ja hyvää elämistä silmällä pitäen.

Asunnot ovat kooltaan 30,0-105,5m² kokoisia, joissa kaikissa on lasitetut parvekkeet. Juuri sopivan kokoinen yksiö on kooltaan 30 m² ja siinäkin on oma pieni parveke. Kaksiossa onkin jo valinnan varaa, sillä voit valita 44,5 m², 49,5 m² tai vähän tilavamman saunallisen 51,5 m² asunnon.

Hitas-asunnoissa ovat perheet etusijalla, joten tässäkin kohteessa on isompia asuntoja suunniteltu huolella. Kolmioita löytyy kolme vaihtoehtoa: kompakti kulmahuoneisto 60,5 m², 66 m² asunto suurella parvekkeella ja saunallinen 82,5 m² asunto. Myös neljän huoneen kodeissa on valinnan varaa. Erittäin hyvin suunnitellut neljän huoneen asuntoja löytyy: saunallinen 81,5 m² päätyhuoneisto, 88m² läpitalon huoneisto sekä 89,5m² saunallinen huoneisto. Lisäksi Samoanheikin ylimmässä kerroksessa sijaitsee suurin 105,5 m² 5h asunto.

Toimivat tilat ovat arjen ilo!

Taloyhtiöstä löytyy ylimmästä kerroksesta asukkaiden käyttöön kerhohuone ja saunaosasto. Talon 1. kerroksessa sijaitsee kaikille asunnoille oma irtaimistovarasto, tilat ulkoiluvälineille sekä pieni pesula. 1. kerroksessa sijaitsee myös kaksi yhtiön hallintaan jäävää liiketilaa. Yhtiö liitetään turvalliseen kaukolämpöverkoston.

Yhtiön sisäpihalla on tilava piha-alue viereisen yhtiön kanssa. Taloyhtiön läheisyyteen rakennetaan kaupungin toimesta lähitulevaisuudessa myös alueen yhteinen kierrätyspiste.

Samoanheikin yhtiöllä on 28 autopaikan hallinta tien toiselle puolelle kaupungin toimesta rakennettavassa pysäköintilaitoksessa. Autopaikkojen vuokrauksesta asukkaille vastaa yhtiö.



Toimivat perheasunnot



Kerhuhuone ja saunaosasto



Pieni pesula



Lasitetut parvekkeet



Kierrätyspiste



Tupakointikielto



Autopaikat



Tilat ulkoiluvälineille

Havainnekuva on taiteilijan näkemys.



Tyylikkääät ja urbaanit sisustusvalinnat

Samoanheikin asuntoihin voi valita pintamateriaalit vain Varten sisustussuunnittelijan valmiiksi tarjoamasta valikoimasta. **Huomioithan, että asuntoihin ei rakennusaikana pystytä toteuttamaan erillisiä valikoiman ulkopuolisia muutostöitä.**

Sisustussuunnittelija on valinnut kohteeseen valmiiksi kolme laadukasta sisustusteemaa: skandinaavinen, urbaani tai moderni. Lisäksi tarjolla on lisähintaisia vaihtoehtoja. Tutustu tarkemmin materiaalivalintoihin kohteen materiaaliesitteestä.



SKANDINAAVINEN

Värimaailma luo tilaan rauhallista, eleganttia ja lämmintä harmoniaa. Kodikas tunnelma syntyy selkeistä linjoista, helppo-
hoitoisista materiaaleista sekä pehmeistä sävyistä. Skandinaavinen sisustus – tyyli ilahduttaa myös pimeinä vuodenaikoina.



URBAANI

Tämä sisustustyyli yhdistelee rohkeasti tummaa, vaaleaa ja puun sävyjä. Mustat yksityiskohdat tekevät sisustuksesta särmikkään ja näyttävän kokonaisuuden. Tämä teema on tyylikäs ja itsevarma ratkaisu.



MODERNI

Tämä sisustustyyli on ajaton ja vaalea-sävyinen sisustuskokonaisuus. Modernin sisustuksen punaisena lankana toimivat puhtaslinjaisuus ja selkeys, joka on hyvänä pohjana sisustukselle, sillä siihen voi yhdistää helposti eri tyyppisiä värimaailmoja.

Asunto Oy Helsingin Samoanheikki on Hitas-yhtiö

Samoanheikin kaikki asunnot ovat Hitas-asuntoja, jotka ovat omistusasuntoja. Hitas-yhtiö rakennetaan aina kaupungin vuokraamalle tontille, jonka on vuokrannut taloyhtiö. Hitas-yhtiön asunnot on hintasäännelty kaupungin toimesta ja myyntihinnalla on yläraja. Kaupunki valvoo Hitas-asuntojen kauppvoja ja kauppahintoja. Asuntojen hintasääntely on voimassa vähintään 30 vuotta taloyhtiön valmistumisesta. Samoanheikin Hitas-asunnot ostetaan suoraan Vartelta. Järjestämme kohteeseen hakuajan, jonka aikana asiakas voi jättää sähköisen hakemuksen asuntoon hakuohjeen mukaisesti. Haku-ajan päättyessä järjestetään arvonta hakijoiden kesken, jolla valitaan asuntoihin osto-oikeus järjestys. Arvonnassa on lapsiperheillä etusija kolmen huoneen ja sitä suurempien perheasuntoihin.

Arvontaan osallistuvan on oltava täysi-ikäinen ja oikeustoimikelpoinen luonnollinen henkilö. Mikäli uuden Hitas-asunnon ostajatalous omistaa jo Hitas-asunnon, tulee asunto myydä talouden ulkopuoliselle henkilölle viimeistään ennen uuden Hitas-asunnon valmistumista. Vain yhdessä rakenteilla olevassa Hitas-asunnossa voi olla varaajana tai osakkaana.

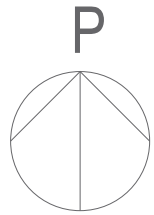
Ennen Hitas-asuntojen arvontaan osallistumista tulee hakijan tutustua kohteen hakuohjeisiin huolella. Hakuohje ja markkinointiin liittyvät asiakirjat löytyvät kohteen kotisivulta.

Mikäli kaikille asunnoille ei arvonnassa löydy ostajaa, vapautuu asunto vapaaseen myyntiin. Kaikki Hitas-yhtiöiden huoneisto- ja omistajatiedot rekisteröidään Hitas-tietojärjestelmään.

**LISÄTIETOJA HITAS-JÄRJESTELMÄSTÄ
LÖYTYY HELSINGIN KAUPUNGIN SIVUILTA:**
<https://www.hel.fi/helsinki/fi/asuminen-ja-ymparisto/asuminen/hitas>



Asemapiirustus



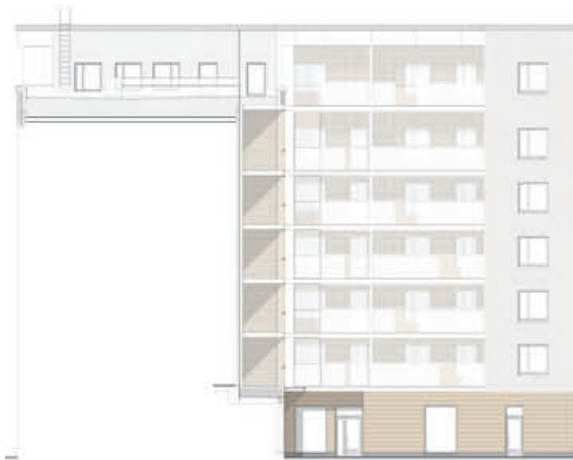
Julkisivut



JULKISIVU ATLANTINKADULLE



JULKISIVU SAMOANKUJALLE



JULKISIVU PIHALLE



JULKISIVU PIHALLE

Huoneistoluettelu

2. krs

ASUNTO		NELIÖT
A1	4H+KT+VH	88
A2	2H+KT+VH	49,5
A3	3H+KT+VH	66
A4	4H+KT+S	81,5
B21	2H+KT	44,5
B22	3H+KT+VH	60,5
B23	1H+KT	30
B24	2H+KT+S	51,5
B25	4H+KT+S	89,5

3. krs

ASUNTO		NELIÖT
A5	4H+KT+VH	88
A6	2H+KT+VH	49,5
A7	3H+KT+VH	66
A8	4H+KT+S	81,5
B26	2H+KT	44,5
B27	3H+KT+VH	60,5
B28	1H+KT	30
B29	2H+KT+S	51,5
B30	4H+KT+S	89,5

4. krs

ASUNTO		NELIÖT
A9	4H+KT+VH	88
A10	2H+KT+VH	49,5
A11	3H+KT+VH	66
A12	4H+KT+S	81,5
B31	2H+KT	44,5
B32	3H+KT+VH	60,5
B33	1H+KT	30
B34	2H+KT+S	51,5
B35	4H+KT+S	89,5

5. krs

ASUNTO		NELIÖT
A13	4H+KT+VH	88
A14	2H+KT+VH	49,5
A15	3H+KT+VH	66
A16	4H+KT+S	81,5
B36	2H+KT	44,5
B37	3H+KT+VH	60,5
B38	3H+KT+S+KHH+VH	82,5
B39	4H+KT+S	89,5

6. krs







ASUNTO		NELIÖT
A17	4H+KT+VH	88
A18	2H+KT+VH	49,5
A19	3H+KT+VH	66
A20	4H+KT+S	81,5
B40	2H+KT	44,5
B41	3H+KT+VH	60,5
B42	3H+KT+S+KHH+VH	82,5
B43	4H+KT+S	89,5

7. krs

ASUNTO		NELIÖT
B44	5H+KT+S	105,5
B45	4H+KT+S	89,5

KERROSPOHJAT

Kerros 1

	1h + kt
	2h + kt
	3h + kt
	4h + kt
	5h + kt
	liiketila

LJH	= Lämmönjakohuone
UVV	= Ulkovaikelinevarasto
LVV	= Lastenvaunuvarasto
VSS	= Väestönsuoja
IRT.VAR	= Irtaimistovarasto



1:150



1m

5m



Kerros 2-4

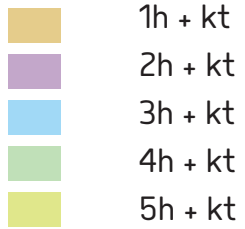
- 1h + kt
- 2h + kt
- 3h + kt
- 4h + kt
- 5h + kt



1:150



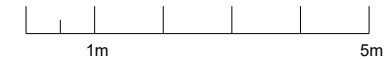
Kerros 5-6



LJH = Lämmönjakohuone
UVV = Ulkoviivelinevarasto
LVV = Lastenvaunuvarasto
VSS = Väestönsuoja
IRT.VAR = Irtaimistovarasto



1:150



Kerros 7

- 1h + kt
- 2h + kt
- 3h + kt
- 4h + kt
- 5h + kt



1:150



Havainnekuva on taiteilijan näkemys.



ASUNTOPOHJAT

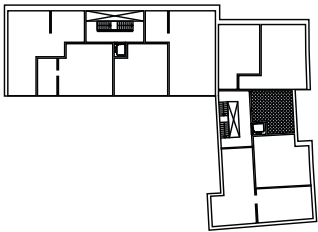
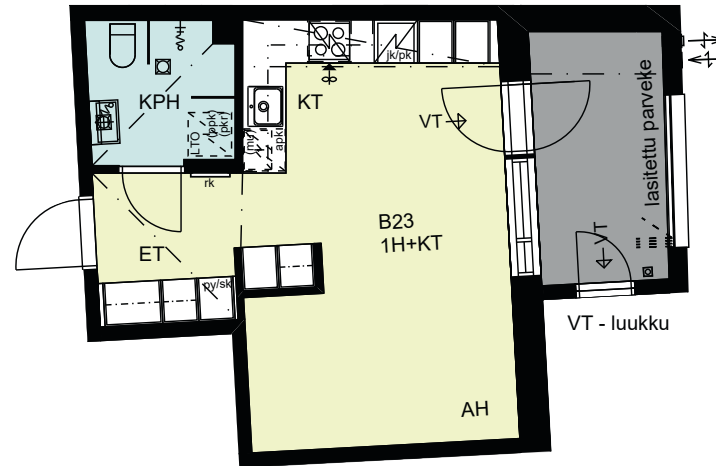
30,0 m²

1H+KT

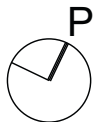
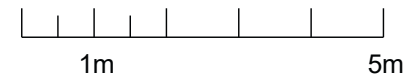
B23 | 2. KERROS

B28 | 3. KERROS

B33 | 4. KERROS



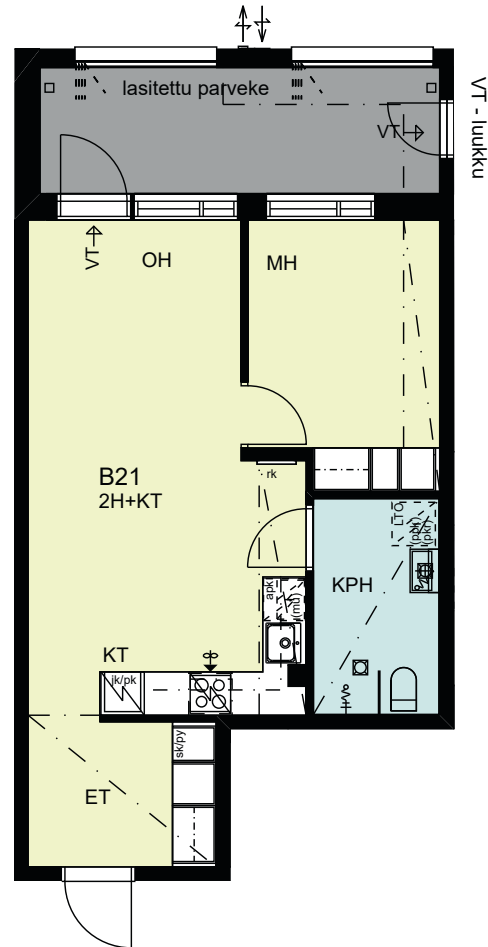
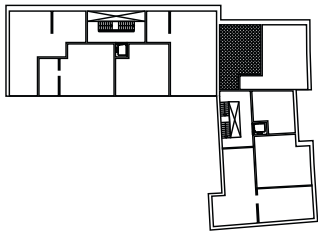
1:100



44,5 m²

2H+KT

- B21 | 2. KERROS
- B26 | 3. KERROS
- B31 | 4. KERROS
- B36 | 5. KERROS
- B40 | 6. KERROS

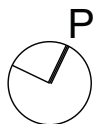


1:100



1m

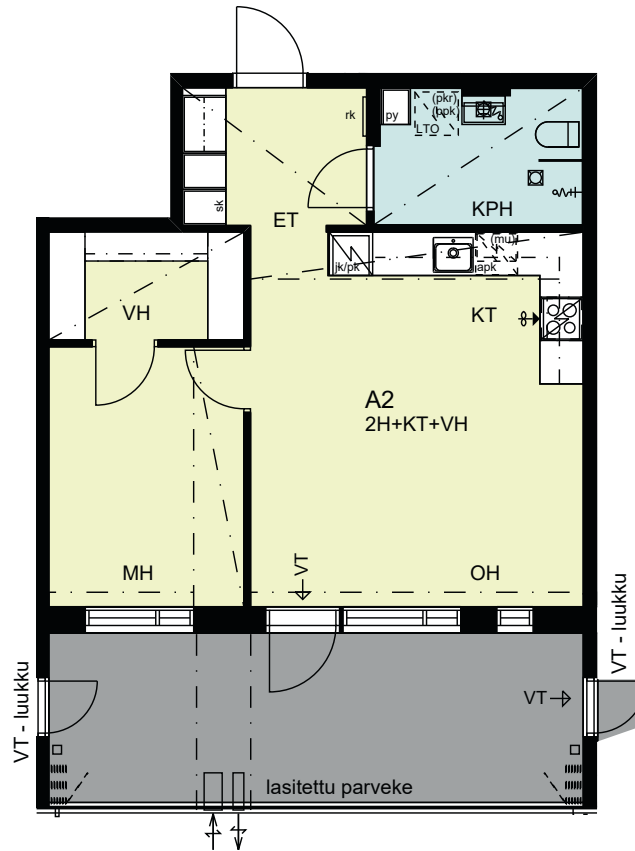
5m



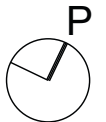
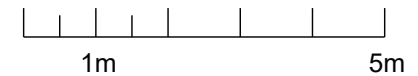
49,5 m²

2H+KT+VH

- A2 | 2. KERROS
- A6 | 3. KERROS
- A10 | 4. KERROS
- A14 | 5. KERROS
- A18 | 6. KERROS



1:100



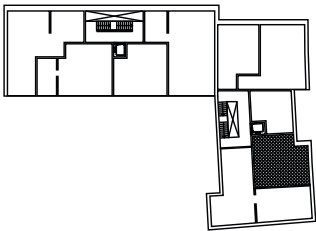
51,5 m²

2H+KT+S

B24 | 2. KERROS

B29 | 3. KERROS

B34 | 4. KERROS



1:100



1m

5m



60,5 m²

3H+KT+VH

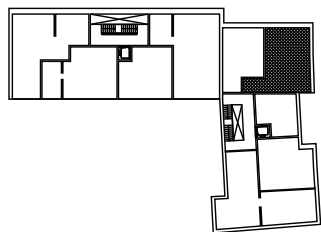
B22 | 2. KERROS

B27 | 3. KERROS

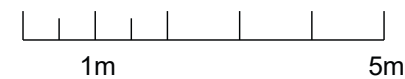
B32 | 4. KERROS

B37 | 5. KERROS

B41 | 6. KERROS



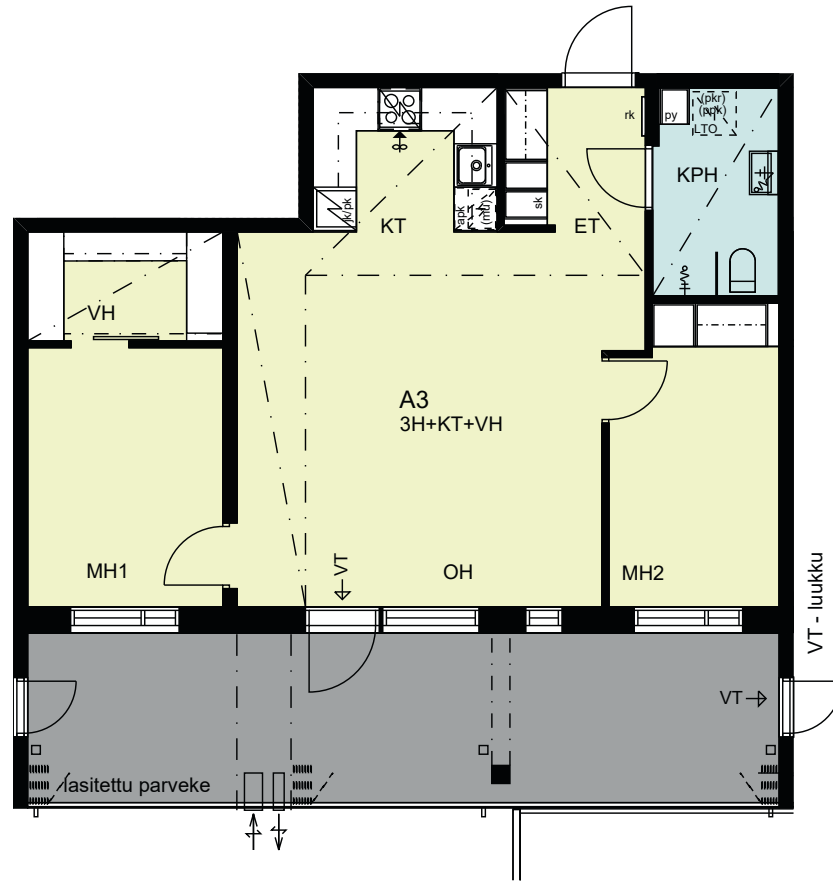
1:100



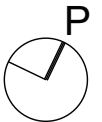
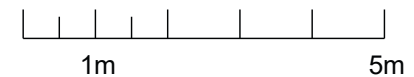
66,0 m²

3H+KT+VH

- A3 | 2. KERROS
- A7 | 3. KERROS
- A11 | 4. KERROS
- A15 | 5. KERROS
- A19 | 6. KERROS



1:100

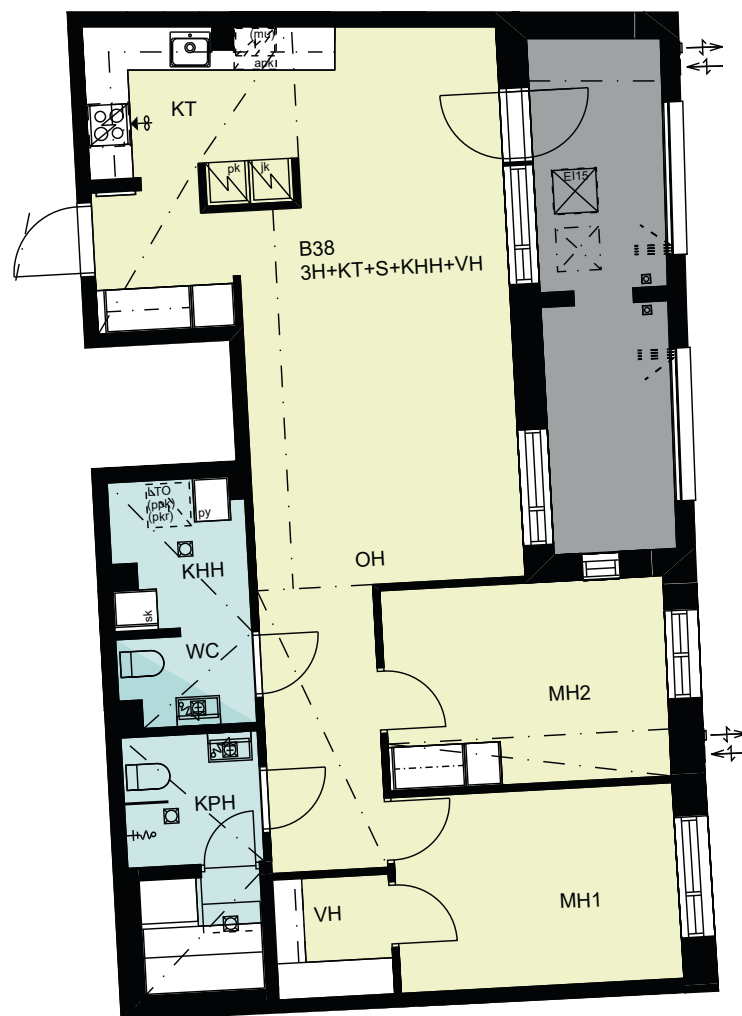
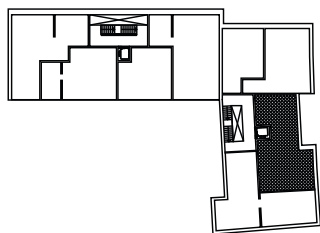


82,5 m²

3H+KT+S+KHH+VH

B38 | 5. KERROS

B42 | 6. KERROS



1:100



1m

5m



81,5 m²

4H+KT+S

- A4 | 2. KERROS
- A8 | 3. KERROS
- A12 | 4. KERROS
- A16 | 5. KERROS
- A20 | 6. KERROS

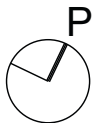


1:100



1m

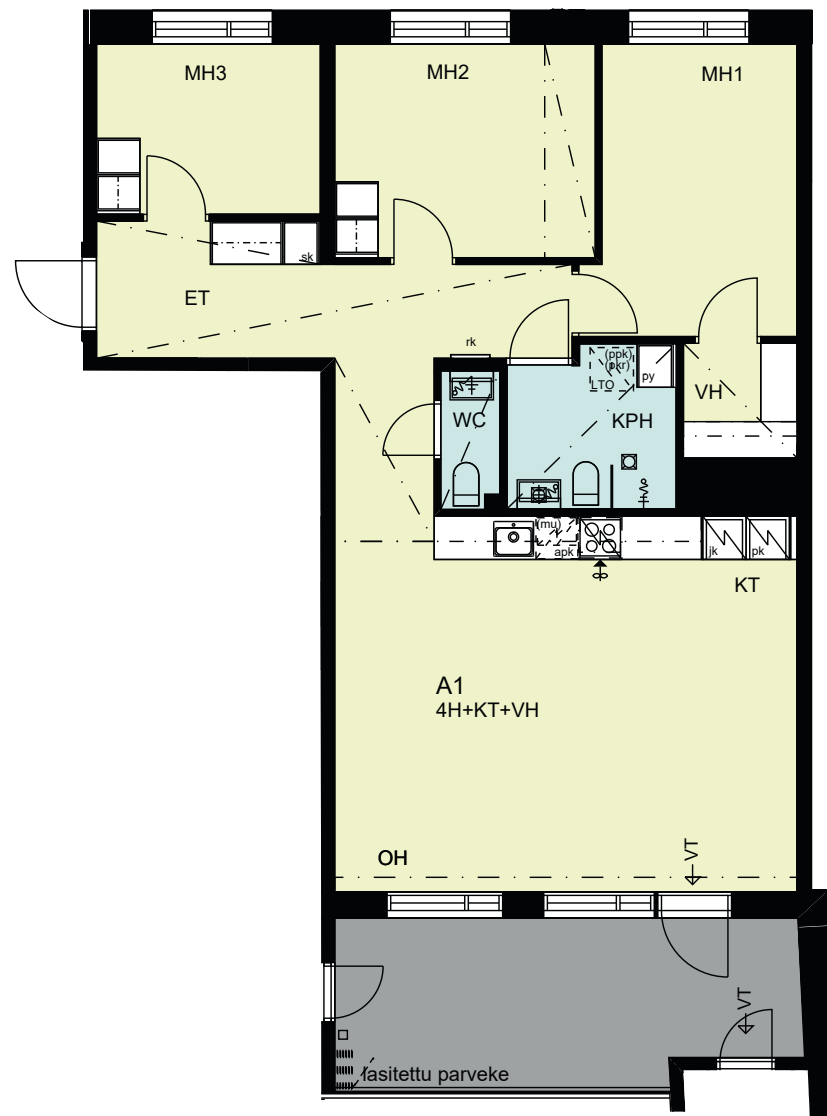
5m



88,0 m²

4H+KT+VH

- A1 | 2. KERROS
- A5 | 3. KERROS
- A9 | 4. KERROS
- A13 | 5. KERROS
- A17 | 6. KERROS



1:100



1m

5m



89,5 m²

4H+KT+S

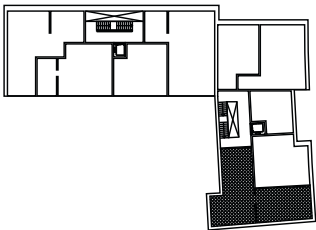
B25 | 2. KERROS

B30 | 3. KERROS

B35 | 4. KERROS

B39 | 5. KERROS

B43 | 6. KERROS

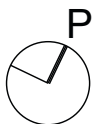


1:100



1m

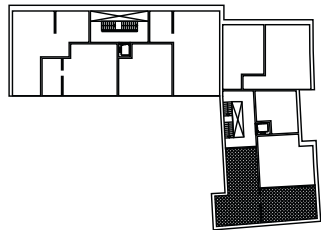
5m



89,5 m²

4H+KT+S

B45 | 7. KERROS

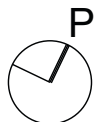


1:100



1m

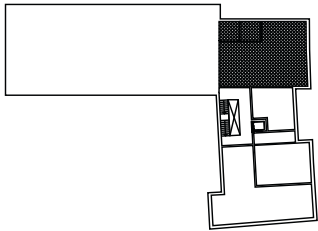
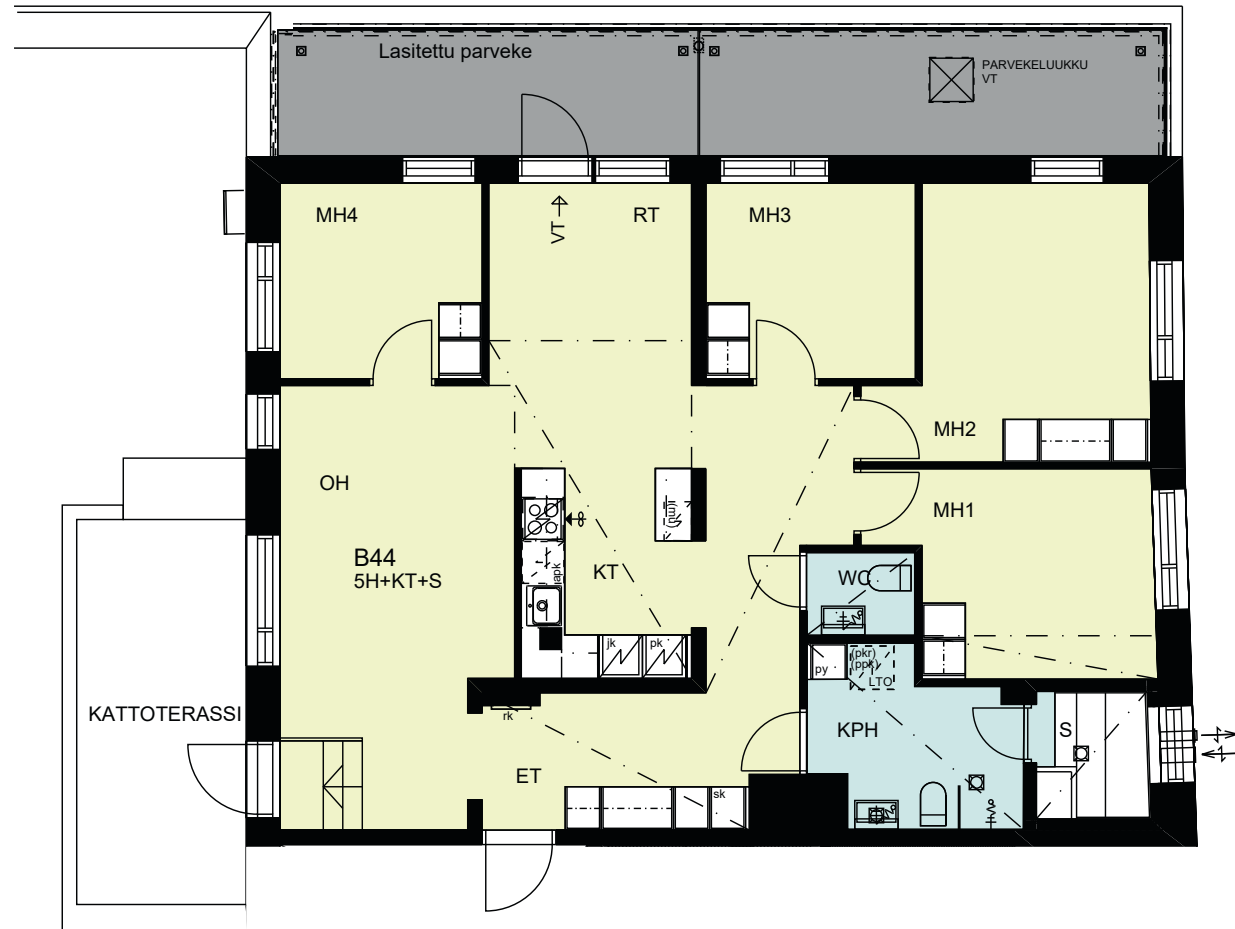
5m



105,5 m²

5H+KT+S

B44 | 7. KERROS

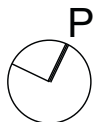


1:100



1m

5m





THE KINFOLK

Study No. 4

ABSTRACTIONS - Etude No. 6

Rakennustapaseloste

RAKENNUS- JA TALOTEKNIKKASELOSTE 1.11.2021

Asunto oy Helsingin Samoanheikki, Samoankuja 2, 00220 Helsinki

YLEISTÄ

Asunto Oy Helsingin Samoanheikki sijaitsee Helsingin Jätkäsaaren kaupunginosassa osoitteessa Samoankuja 2, 00220 Helsinki. Rakennettava kaksiporainen asuinkerrostalo käsittää 45 Hitas-asuntoa. Yhtiöllä on 28 autopaikkaa viereisestä pysäköintilaitoksesta, joista yksi on liikuntaesteisten autopaikka. Yhtiön väestönsuoja, ulkoiluväline-, irtaimisto- ja lastenvaunuvarastot, pesutupa ja kuivaushuone sekä tekniset tilat sijoitetaan kerrostalon 1. kerrokseen, jossa sijaitsee myös kaksi yhtiön hallintaa jäävää liiketilaa. Saunaosasto ja kerhohuone sijaitsevat talon ylimmässä kerroksessa. Yhtiö liitetään alueen jätteen putkikeräysjärjestelmään ja yhtiön käytävissä on kierrätyshuone kaupungin osoittamassa paikassa.

Kohde rakennetaan rakennuslupaa haettaessa voimassa olevien rakentamismääräysten mukaisesti. Tietoa rakentamismääräyksistä ja niiden muuttamisesta saa mm. Ympäristöministeriöstä (www.ymparisto.fi) tai paikallisesta rakennusvalvonnasta. Yhtiötä koskevia kaavoitustietoja saa Helsingin kaupungin maankäytön asiakaspalvelusta.

RAKENTEET

Perustukset

Rakennus perustetaan paaluperustuksin pohjarakenne- ja rakennesuunnitelmien mukaisesti.

Alapohja

Rakennuksen alapohjat ovat kantavia ontelolaattoja.

Väliopohja

Huoneistojen väliopohjat ovat kantavia ontelolaattoja.

Yläopohja

Rakennuksen yläopohjat ovat pääsääntöisesti kantavia ontelolaattoja, eristeenä kevytsora, bitumikermikate.

Väliseinät

Kaikki kantavat väliseinät ovat betonirakenteisia. Kevyet väliseinät ovat pääosin metallirunkoisia kipsilevyseinä. Märkätilan kevyet väliseinät ovat levyrakenteisia.

Ulkoseinät

Ulkoseinät ovat betonielementtejä, jotka ovat pääosin muurattuja.

Ikkunat

Huoneistojen ikkunat ovat tehdasmaalattuja puu/alumiini-ikkunoita valmistajan vakioheloin. Sisäpuiteessa umpiolasielementti ja ulkopuutteessa tasolasi.

Ulko-ovet

Huoneistojen porrashuoneovet ovat yksilehtisiä puuovia. Ovet on varustettu ovikaavion mukaisin heloituksin ja niiden saranat ovat valmistajan vakiomallia. Parvekeovet ovat yksilehtisiä lasiovia.

Sisäovet

Asuntojen väliovet ovat tehdasmaalattuja vakiolaaka- sekä liukuovia. Kaikki ovet ovat vakiorakenteisia ja varustettu valmistajan vakioheloin.

Portaat

Portaat ovat tehdasvalmisteisia betonielementtejä.

Pihan pintarakenteet

Toteutetaan pihasuunnitelmien mukaisesti.

Pihavarusteet

Pihavarusteet suunnitelmien mukaisesti.

Paikoitusalueet

Autopaikoitus sijaitsee pääosin viereisessä pysäköintilaitoksessa.

HUONEILOJEN PINTAMATERIAALIT, LAITTEET JA VARUSTEET

Eteinen

Lattia laminaatti. Jalkalistat lattian sävyyn.

Seinät Maalattu.

Katto Ruiskutasoitettu sekä alakatto-osuudet tasoitettu ja maalattu.

Kalusteet Suunnitelmien mukaiset, tehtaalla valmiiksi pintakäsitellyt vakiokalusteet valmistajan vakioheloin. Kalusteiden alle ei yleensä asenneta lattianpäällystettä.

Keittiö

Lattia laminaatti. Jalkalistat lattian sävyyn.

Seinät Maalattu. Kalustevälissä laminaatti.

Katto Ruiskutasoitettu sekä alakatto-osuudet tasoitettu ja maalattu.

Kalusteet Suunnitelmien mukaiset, tehtaalla valmiiksi pintakäsitellyt vakiokalusteet valmistajan vakioheloin. Työtasot laminaattipintaisia. Kylmälaitteiden ja astianpesukoneen alle tulee lattiamateriaali. Muuten kalusteiden alle ei asenneta lattianpäällystettä.

Laitteet Jää-pakastinkaappi tai jääkaappi ja pakastin, kalusteuuni, liesikupu, astianpesukone ja tasoliesi.

Olohuone

Lattia laminaatti. Jalkalistat lattian sävyyn.

Seinät Maalattu.

Katto Ruiskutasoitettu sekä alakatto-osuudet tasoitettu ja maalattu.

Makuuhuoneet

Lattia laminaatti. Jalkalistat lattian sävyyn.

Seinät Maalattu.

Katto Ruiskutasoitettu sekä alakatto-osuudet tasoitettu ja maalattu.

Kalusteet Suunnitelmien mukaiset, tehtaalla valmiiksi pintakäsitellyt vakiokalusteet valmistajan vakioheloin. Kalusteiden alle ei asenneta lattianpäällystettä.

Kylpyhuone/wc

Lattia Keraaminen laatta.

Seinät Keraaminen laatta.

Katto Panelointi.

Varusteet Allas ja allaskaappi, peilikaappi/peili, pyyhkekoukut ja wc-paperiteline, suihkuseinäke. KPH. Tilavaraus ja liitännät pesukoneelle sekä kuivausrummulle.

Kalusteet Pyykkikaappi sijainti kalustekaavioiden mukaan.

Sauna

Lattia Keraaminen laatta.

Seinät Panelointi.

Katto Panelointi.

Lauteet Runko, laudetasot ja kaidelautaa puuta.

Varusteet Sähkökiuas valmistajan mitoitusohjeen mukaan.

TALOTEKNIikka

Lämmöntuotanto

Yhtiö liitetään paikallisen energialaitoksen kaukolämpöverkostoon. Huoneistojen lämmitysjärjestelmä on vesikiertoinen patterilämmitys.

Vesi- ja viemärijärjestelmä

Yhtiö liitetään paikalliseen vesi- ja viemäriverkostoon. Kylmän- ja lämpimänveden kulutuksenmittaus on huoneistokohtainen.

Ilmanvaihtojärjestelmä

Asunnot varustetaan huoneistokohtaisella ilmanvaihdolla.

Sähköjärjestelmä

Yhtiö liitetään paikalliseen sähköverkostoon. Yhtiö liitetään kaapeli-tv-järjestelmään.

Antennijärjestelmä

Yhtiö liitetään kaapeli tv-järjestelmään

Turva- ja valvontajärjestelmä

Huoneistoissa on akkuvarmennetut, verkkojännitekäyttöiset palovaroittimet.

Tietoliikennejärjestelmä

Kiinteistö varustetaan laajakaistaisen tiedonsiirron mahdollistavalla yleiskaapelointijärjestelmällä. Yhtiö liitetään tietoliikenneverkkoon.

HUOMATTAVAA

Rakennustapaselosteen tiedot perustuvat 1.11.2021 tilanteeseen. Rakennuttaja pidättää oikeuden suunnittelutyön edistymisen vaatiessa suunnitelmien muutoksiin sekä materiaalien ja/tai rakenteiden vaihtamiseen, jotka eivät olennaisesti heikennä tuotteen laatua. Talotekniikan vuoksi asuntoihin saatetaan joutua lisäämään rakentamisen aikana vähäisiä alas laskettuja kattoja ja/tai kotelointeja sekä/tai luukkuja.

Mikäli kuluttajan ja yrityksen välille tulee erimielisyyksiä, joita ei saa ratkaistuksi osapuolten välisellä neuvottelulla, laki kuluttajariitalautakunnassa mahdollistaa asunnon kauppaan liittyvien asioiden käsittelyn kuluttajariitalautakunnassa (www.kuluttajariita.fi).

Laatinut: Varte Oy 1.11.2021

Yhtiön pohjapiirroksat ja huoneistojen pohjapiirroksat perustuvat 17.11.2022 tilanteeseen. Rakentaja varaa oikeuden suunnittelutyön edistymisen edellyttämiin täsmennyksiin ja muutoksiin, jotka eivät olennaisesti heikennä tuotteen laatua.

Esitteessä olevien kuvien on tarkoitus havainnollistaa asuntoja, rakennuksen ulkonäköä sekä yhtiön pihaluettua. Kuvien värimaailma ja sisältö saattaa siten poiketa lopullisten suunnitelma-asiakirjojen määrittämien materiaalien värisävyistä ja ulkonäöstä. Piirustuksissa katkoviivoin esitetyt kalusteet ovat varauksia, eivätkä sisälly hintaan.

Myyntiesite REV I, 21.2.2022

Piirustusmerkkien ja lyhenteiden selitykset

OH = Olohuone
MH = Makuuhuone
KT = Keittotila
KPH = Kylpyhuone
S = Sauna
ET = Eteinen
VH = Vaatehuone
rk = Ryhmäkeskus
jk/pk = Jääkaappi/pakastin
jk/vk = Jääkaappi/ viileäkaappi
pk = Pakastin
apk = Astianpesukone
(mu) = Mikrouunin varaus
ppk = Pyykinpesukonevaraus
pkr = Kuivausrumpuvaraus
py = Pyykkikomero
sk = Siivouskomero
LTO = LTO-laitte



KEITTOTILA

	Jääkaappi
	Pakastinkaappi
	Jääkaappi-pakastin yhdistelmä
	Liesitaso, kalusteuuni ja liesikupu leveys 600 mm
	Astianpesukone tason alla, 600 mm
	Keittötasoon upotettu allas ja hana, 600 mm
	Mikroaaltouunivaraus

MUUT TILAT

	Hyllykaappi
	Tankokaappi
	Siivouskaappi
	Jaettu siivous- ja pyykkikaappi

PESUTILAT

	WC-istuin
	Pesuallas, allashana käsisuihkulla
	Suihku, suihkuseinä
	Pyykkikaappi
	Lämmöntalteenotto
	Pyykinpesukonevaraus
	Kuivausrumpuvaraus
	Lattiakaivo
VT	Varatie

	Alaslaskukatto/kotelo
	Asunnon ryhmäkeskus
	Esteettömyyttä kuvaava pyörähdysympyrä





VARTE OY

Malmin kauppatie 8 A (4. krs)
00700 Helsinki

Myynti 029 080 4040
myynti@varte.fi

www.varte.fi